

# Un hogar seguro. Medidas preventivas



LA FORMA MAS EFICAZ DE LUCHAR CONTRA EL FUEGO ES EVITAR QUE SE PRODUZCA.  
PARA ELLO DEBEMOS SABER:

- ❑ LA ACUMULACIÓN DE MATERIALES Y EL DESORDEN SON PROPENSOS A INICIAR INCENDIOS.
- ❑ NO ACUMULE PAPELES, REVISTAS, PERIÓDICOS Y OBJETOS COMO EMBALAJES, ENVASES DE MATERIAS INFLAMABLES, PINTURAS BARNICES ETC.
- ❑ NO MEZCLAR PRODUCTOS ALTAMENTE INFLAMABLES CON MATERIAL COMÚN.
- ❑ NO DEJE SOLO A LOS MENORES CON CERILLAS, ENCENDEDORES, VELAS...

Acumulación de materiales  
¡Incendio seguro!



Mezcla de productos  
inflamables



La atención a los  
menores



# Un hogar seguro. Medidas preventivas

IGUAL QUE EN CASA ES BASTANTE HABITUAL TENER UN BOTIQUÍN, ELEMENTOS TAN SIMPLES COMO UN EXTINTOR PORTÁTIL O UNA MANTA IGNÍFUGA PUEDEN SACARNOS DE UN APURO IMPORTANTE ANTE UN CONATO DE INCENDIO. PARA ELLOS DEBERÁ TENER EN CUENTA:

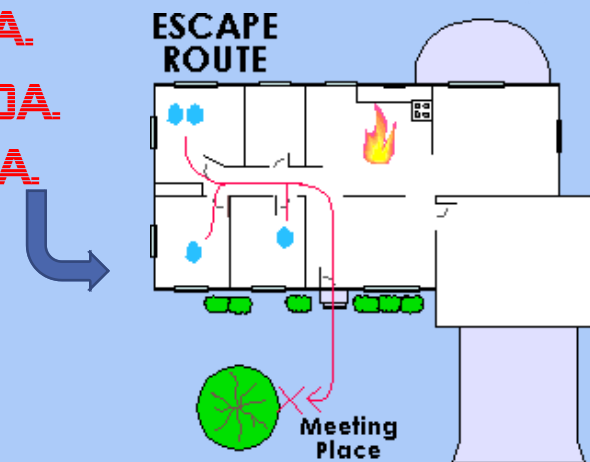
- ❑ **TENGA A MANO LOS NÚMEROS DE TELÉFONO DE URGENCIAS. RECUERDE:**
  - ❖ **BOMBEROS-080**
  - ❖ **SERVICIOS SANITARIOS-061**
  - ❖ **POLICÍA LOCAL -092**
  - ❖ **POLICÍA NACIONAL-091**
  - ❖ **GUARDIA CIVIL-062**
  - ❖ **NÚMERO ÚNICO EUROPEO PARA EMERGENCIAS 112**
- ❑ **DISPONGA DE UN EXTINTOR EN CASA Y CONOZCA SU FUNCIONAMIENTO.**
- ❑ **DISPONGA A SER POSIBLE TAMBIÉN DE UNA MANTA IGNÍFUGA.**
- ❑ **COLOQUE DETECTORES DE HUMO, PUEDEN SALVARLE LA VIDA.**
- ❑ **PRACTIQUE CON SU FAMILIA LA EVACUACIÓN DE SU VIVIENDA.**



Manta ignífuga



Detector de humos



# Un hogar seguro. Actuación general

CUALQUIER INTERVENCIÓN QUE VAYA A REALIZAR ANTE UNA EMERGENCIA EN SU HOGAR REQUERIRÁ UNAS MEDIDAS GENERALES Y UNAS ESPECÍFICAS QUE DEPENDERÁN DEL TIPO DE SINIESTRO. AHÍ VAN LAS MEDIDAS GENERALES:

- ❑ **MANTENER LA CALMA SIEMPRE.**
- ❑ **AVISAR AL SERVICIO DE EMERGENCIAS NECESARIO,**
  - ❖ SI LA EMERGENCIA ES REFERIDA A UN INCENDIO AVISE A LOS BOMBEROS **080-112**
  - ❖ SI LA EMERGENCIA ES REFERIDA A UN ACCIDENTE RELACIONADO CON LA SALUD AVISE A SANITARIOS **061-112**
  - ❖ SI LA EMERGENCIA ES REFERIDA A AGRESIONES O MALTRATO AVISE A POLICÍA **091-092-062-VIOLENCIA DE GÉNERO 016 NÚMERO COMÚN EUROPEO-112.**
- ❑ **INTERVENGA SOLO SI TIENE CONOCIMIENTOS PARA RESOLVER LA EMERGENCIA.**
- ❑ **SI EL SINIESTRO PUEDE AFECTAR A LOS VECINOS, COMO EN LOS CASOS DE INCENDIO O FUGAS DE GAS, ALÉRTELOS ANTES DE QUE SEA TARDE.**



# Un hogar seguro. Actuación general

## INCENDIO EN VIVIENDA 1. INFORMACIÓN

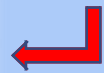
HAY QUE TENER EN CUENTA, QUE LA PRIMERA INTERVENCIÓN ANTE UN FUEGO EN NUESTRA VIVIENDA, ES LA MÁS IMPORTANTE, DE ELLA DEPENDERÁ EL ÉXITO EN LA EXTINCIÓN, EVITAR QUE SE PROPAGUE DESCONTROLADAMENTE Y EN SU CASO EVITAR LA PÉRDIDA DE VIDAS O BIENES.

IGUALMENTE SABER QUE SÓLO SE INTERVENDRÁ EN UN CONATO DE INCENDIO QUE PUEDA CONTROLARSE CON UN EXTINTOR PORTÁTIL, MÁS ALLÁ DE ESTO, DEBERÁN HACERLO LOS PROFESIONALES, Y USTED ÚNICAMENTE DEBERÍA ACTUAR ATENDIENDO A LAS NORMAS QUE A CONTINUACIÓN LE PROPONEMOS.



SI Actuar

NO Actuar



CONATO DE INCENDIO



"INCENDIO EN SU ETAPA INICIAL QUE PUEDE SER CONTROLADO O EXTINGUIDO DE FORMA DIRECTA, RÁPIDA Y SENCILLA POR LOS SISTEMAS DE EXTINCIÓN MANUALES, EXTINTORES PORTÁTILES, BIES U OTROS MEDIOS CONVENCIONALES"

INCENDIO PLENAMENTE DESARROLLADO

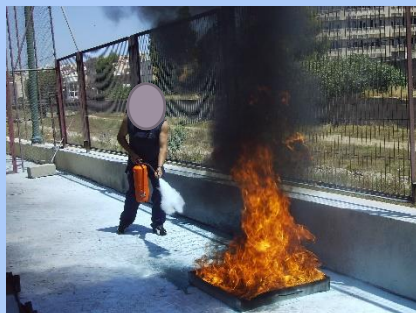


# Un hogar seguro. Actuación básica

## INCENDIO EN VIVIENDA 2. INTERVENCIÓN

SI ES USTED CAPAZ DE INTERVENIR PORQUE EL CONATO ES ACCESIBLE, SIGA LOS SIGUIENTES PASOS:

- **ACTÚE CON TRANQUILIDAD, LLAMANDO DE INMEDIATO A LOS BOMBEROS. *080-112***
- **MANDE EVACUAR A LA FAMILIA Y NO ABRA PUERTAS Y VENTANAS.**
- **CORTE LA CORRIENTE Y UTILICE EL EXTINTOR SI SABE HACERLO.**
- **ABRA LA PUERTA DONDE SE HAYA PRODUCIDO EL CONATO, AGACHADO, DESPACITO Y PROTEGIDO POR LA ZONA DE BISAGRAS.**
- **CAMINE PEGADO AL SUELO PARA PROTEGERSE DEL CALOR Y HUMO, EN ESA ZONA HABRÁ MAYOR VISIBILIDAD. UTILICE UN PAÑO HÚMEDO PARA LAS VÍAS RESPIRATORIAS.**
- **PROYECTE EL EXTINTOR A LA BASE DE LA LLAMA SIN PERDER LA VÍA DE ESCAPE.**
- **AL SALIR, CONFINE LA ZONA CERRANDO PUERTAS Y VENTANAS.**



# Un hogar seguro. Actuación básica

## INCENDIO EN VIVIENDA 3. EVACUACIÓN



SI EN LOS PRIMEROS MOMENTOS **NO** ES USTED CAPAZ DE EXTINGUIRLO:

- ❑ **TRAS HABER AVISADO A LOS BOMBEROS, CIERRE LAS PUERTAS Y VENTANAS DEL RECINTO INCENDIADO, ES DECIR, CONFINE EL INCENDIO.**
- ❑ **CORTE LA CORRIENTE DE LA VIVIENDA Y EL GAS, Y SI ES POSIBLE SAQUE LAS BOTELLAS.**
- ❑ **EVACÚE A LA FAMILIA Y AVISE A LOS VECINOS SI CORREN PELIGRO.**
- ❑ **ABANDONE LA VIVIENDA Y NUNCA REGRESE A COGER NADA OLVIDADO.**
- ❑ **SI EL HUMO INVADE LAS ESCALERAS, NO SALGA NI SUBA A PISOS SUPERIORES.**
- ❑ **SI NO HAY HUMO, BAJE POR LAS ESCALERAS A LA CALLE. NO UTILICE LOS ASCENSORES.**
- ❑ **ESPERE ABAJO A LOS BOMBEROS PARA INFORMARLE DE LA SITUACIÓN Y DARLE LAS LLAVES DE LA VIVIENDA.**



# Un hogar seguro. Actuación básica

## INCENDIO EN VIVIENDA 4. CONFINAMIENTO

SI LA COSA SE COMPLICA Y **NO** PUEDE SALIR DE CASA PORQUE EL FUEGO CORTA SU SALIDA:

- ❑ **CIERRA LAS PUERTAS QUE PUEDES A TU PASO. PERMANEZCA DENTRO DE UNA HABITACIÓN LIMPIA DE HUMO, CIERRE LA PUERTA Y TAPE LAS RENDIJAS CON PAÑOS, PERIÓDICOS, O LO QUE TENGA A MANO Y LE PUEDA SERVIR. HÁGASE VER POR UNA DE LAS VENTANAS.**

SI EL HUMO INVADE EL LUGAR DONDE SE ENCUENTRA:

- ❑ **ÉCHESE AL SUELO Y PONGA LA CARA LO MÁS CERCA POSIBLE DEL PISO.**
- ❑ **CÚBRASE LA NARIZ Y BOCA CON UN TRAPO MOJADO.**
- ❑ **ANTES DE ABRIR UNA PUERTA, TÓQUELA. SI ESTÁ CALIENTE NO SE DEBE ABRIR. SI NO LO ESTÁ, ÁBRALA CON CUIDADO Y CONTINÚE GATEANDO SI HAY MUCHO HUMO.**



# Un hogar seguro. Actuación básica

## INCENDIO EN UNA VIVIENDA DE MI EDIFICIO.

CUANDO EL INCENDIO ES EN MI EDIFICIO, PERO NO EN MI VIVIENDA:

- SI EL FUEGO SE ENCUENTRA EN LOS PISOS INFERIORES, SELLAR PUERTA PRINCIPAL Y HACERSE VER POR LAS VENTANAS.
- SI EL INCENDIO SE HA PRODUCIDO EN LA PLANTA INFERIOR A LA NUESTRA CON POSIBILIDAD DE PROPAGACIÓN POR FACHADA, CIERRE VENTANAS Y PERSIANAS DE ESE LADO Y RETIRE EL MATERIAL COMBUSTIBLE CERCANO A LA VENTANA, COMO LAS CORTINAS.
- SI EL FUEGO ESTÁ POR ENCIMA DE NUESTRA PLANTA, ABRIR CON PRECAUCIÓN LA PUERTA PRINCIPAL, Y SI EL HUECO DE LA ESCALERA ESTÁ LIBRE DE HUMOS, PODREMOS SALIR, CERRANDO SIEMPRE PUERTAS Y VENTANAS.

DURANTE LA EVACUACIÓN DE SU VIVIENDA

NO VUELVA  
NUNCA



NO USE LOS  
ASCENSORES



NO OLVIDE  
LAS LLAVES





# Un hogar seguro. Actuación básica

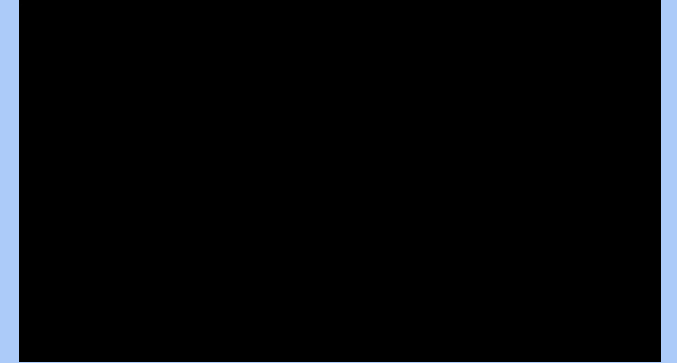
UNO DE LOS SINIESTROS QUE MAS SE ORIGINAN EN LAS VIVIENDAS SON LOS INCENDIOS EN LAS COCINAS, MUCHOS DE ELLOS PROVOCADOS POR LA SARTÉN. VEAMOS LA INTERVENCIÓN BÁSICA:

## INCENDIO EN UNA SARTÉN

- ❑ **MANTENER LA CALMA.**
- ❑ **AVISAR AL SERVICIO DE BOMBEROS 080-1.1.2**
- ❑ **¡NUNCA ECHES AGUA A UNA SARTÉN CON LLAMAS!**
- ❑ **¡NO RETIRE LA SARTÉN CON LLAMAS DE SU SITIO!**



Pulse el play para ver el vídeo



## INTERVENCIÓN BÁSICA

**CORTAR LA FUENTE DE ALIMENTACIÓN, GAS O ELECTRICIDAD. OPCIONES**

- 1. COGER LA MANTA IGNÍFUGA SI DISPONE DE ELLA Y ECHARLA SUAVEMENTE SOBRE LA SARTÉN.**
- 2. ECHAR UN TRAPO HÚMEDO-NO EMPAPADO- SOBRE LA SARTÉN, PROTEGIÉNDOSE LOS BRAZOS.**
- 3. COGER UNA TAPADERA, COLOCARLA A MODO DE PARAPETO CUBRIENDO TODO EL DIÁMETRO DE LA SARTÉN, SIN DEJAR HUECOS POR DONDE ENTRE OXÍGENO.**
- 4. EXISTEN PRODUCTOS QUE SE VIERTEN SOBRE LA SARTÉN CONSIGUIENDO LA EXTINCIÓN.**

Pulse el play para ver el vídeo



# Un hogar seguro. Actuación básica

## ESCAPE DE GAS. I INFORMACIÓN

EL ESCAPE DE GAS ES UNO DE LOS MAYORES PROBLEMAS QUE PODEMOS ENCONTRAR EN UNA VIVIENDA, YA QUE NO SOLO PUEDE AFECTAR A LA NUESTRA, SINO QUE TAMBIÉN LO HARÁ A VECINOS, E INCLUSO A TODO EL EDIFICIO. HAY QUE DIFERENCIAR ENTRE LA EXPLOSIÓN DE UNA BOTELLA Y LA EXPLOSIÓN DE UNA BOLSA DE GAS CREADA DEBIDO A UN ESCAPE. *ÉSTA ÚLTIMA ES MÁS PROBABLE.*

HOY DÍA, LAS BOTELLAS DE GAS BUTANO UTILIZADAS EN MELILLA, YA DISPONEN DE VÁLVULAS DE SEGURIDAD, CON LO QUE ESTAREMOS UN POCO MÁS SEGUROS.

SE DICE QUE LA EXPLOSIÓN DE UNA BOTELLA ES BASTANTE COMPLICADA, PUES SE TIENEN QUE DAR UNA SERIE DE CIRCUNSTANCIAS ESPECIALES, COMO POR EJEMPLO QUE LA BOTELLA ESTÉ INMERSA EN UN INCENDIO. LA DEFORMACIÓN DE LA BOTELLA SUELE SER IDENTIFICATIVO DE POSIBLE EXPLOSIÓN. IGUALMENTE PUEDE EXPLOSIONAR POR SIMPATÍA, AL ESTALLAR OTRA CERCANA.

EL GAS BUTANO DISPONE DE UN ADITIVO CON UN OLOR ESPECÍFICO QUE NOS PERMITE DETECTAR EL RIESGO A QUE ESTAMOS SOMETIDOS.

**Deformación y explosión de recipientes**



# Un hogar seguro. Actuación básica

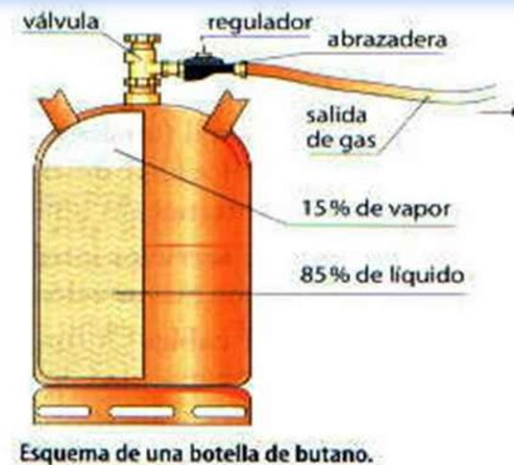
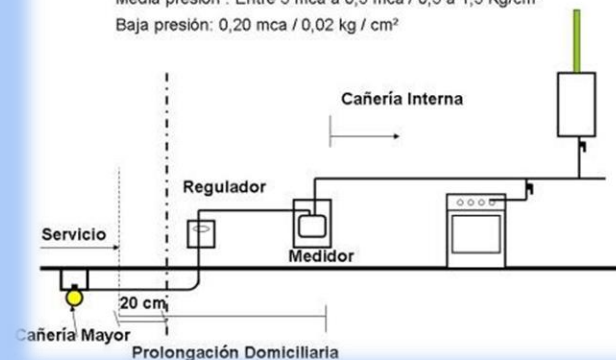
## ESCAPE DE GAS 2. PREVENCIÓN

PARA NO LLEGAR A SITUACIONES PELIGROSAS SE PUEDEN SEGUIR LAS PAUTAS BÁSICAS:

- ❑ LA INSTALACIÓN DEBE SER REALIZADA POR UN PROFESIONAL.
- ❑ RESPETAR LA VENTILACIÓN EXIGIDA POR LA NORMATIVA. *RECIRCULACIÓN DE AIRE.*
- ❑ PASAR LAS INSPECCIONES PERIÓDICAS ESTABLECIDAS.
- ❑ MANTENER LOS RECIPIENTES CON SU TAPÓN DE SEGURIDAD CUANDO NO SE UTILICEN.
- ❑ NO ACUMULAREMOS BOTELLAS EN LOS TRASTEROS.
- ❑ AL AUSENTARNOS DE LA VIVIENDA PARA LARGAS TEMPORADAS, NO DEJE PUESTO EL REGULADOR, COLOQUE SU TAPÓN.

### Instalaciones Gas Natural

Media presión : Entre 5 mca a 0,5 mca / 0,5 a 1,5 Kg/cm<sup>2</sup>  
Baja presión: 0,20 mca / 0,02 kg / cm<sup>2</sup>



Esquema de una botella de butano.



Instalación con una bombona de butano.

Instalaciones de gas

# Un hogar seguro. Actuación básica

## ESCAPE DE GAS SIN INCENDIO 3. INTERVENCIÓN

HE AQUÍ UNOS CONSEJOS PARA SOLUCIONAR LA SITUACIÓN, *PERO RECUERDE... ANTE LA DUDA AVISE A LOS BOMBEROS Y A LOS VECINOS.*

- ❑ NO ENCIENDA CERILLAS, ENCENDEDORES O LUZ ELÉCTRICA ALGUNA.
- ❑ NO CONECTE NI DESCONECTE EQUIPOS ELÉCTRICOS.
- ❑ SI TIENE QUE ENTRAR CON LINTERNA, ACCIÓNELA EN EL EXTERIOR.
- ❑ EL GAS BUTANO, AL SER MAS PESADO QUE EL AIRE, SE DEPOSITARÁ EN LAS ZONAS BAJAS DE LA VIVIENDA, INCLUSO PODRÁ DESPLAZARSE A PISOS INFERIORES.
- ❑ VENTILE LA ZONA ABRIENDO PUERTAS Y VENTANAS.
- ❑ CIERRE LA LLAVE DE PASO DE GAS Y RETIRE EL REGULADOR, A VECES ES ÉSTE EL PROBLEMA. PONGA A CONTINUACIÓN EL TAPÓN Y SAQUE LA BOTELLA AL EXTERIOR.
- ❑ ¡¡Y SI NO CONSIGUE CORTAR LA FUGA, ABANDONE LA CASA Y ALERTE A LOS VECINOS!!



¡No!



¡Sí!



Cerrar  
retirar  
Poner  
tapón

# Un hogar seguro. Actuación básica

## ESCAPE DE GAS INCENDIADO 4. INTERVENCIÓN

SI SE ATREVE A INTERVENIR, HE AQUÍ UNOS CONSEJOS PARA SOLUCIONAR LA SITUACIÓN, PERO *ANTE LA DUDA AVISE A LOS BOMBEROS Y A LOS VECINOS*

- ❑ SI TIENE ACCESO, CIERRE LA LLAVE DE SUMINISTRO Y RETIRE EL REGULADOR.
- ❑ SI LA LLAMAS SE LO IMPIDEN, UN EXTINTOR PUEDE SER LA SOLUCIÓN; UNA VEZ CONTROLADO EL INCENDIO, CERRAR LA LLAVE DE SUMINISTRO.
- ❑ A FALTA DEL EXTINTOR, UNA TOALLA MOJADA, NO EMPAPADA, CUBRIENDO LA FUGA O UNA PEQUEÑA LLAMA TAMBIÉN PUEDE SER EFECTIVA, CORTANDO AL TERMINAR LA INTERVENCIÓN EL SUMINISTRO DE GAS.
- ❑ RECUERDE, SI UNA VEZ APAGADO EL INCENDIO NO PUEDE CORTAR EL SUMINISTRO DE GAS, SAQUE LA BOTELLA AL AIRE LIBRE, PUES PUEDE DAR LUGAR A LA ACUMULACIÓN DE UNA BOLSA DE GAS.

